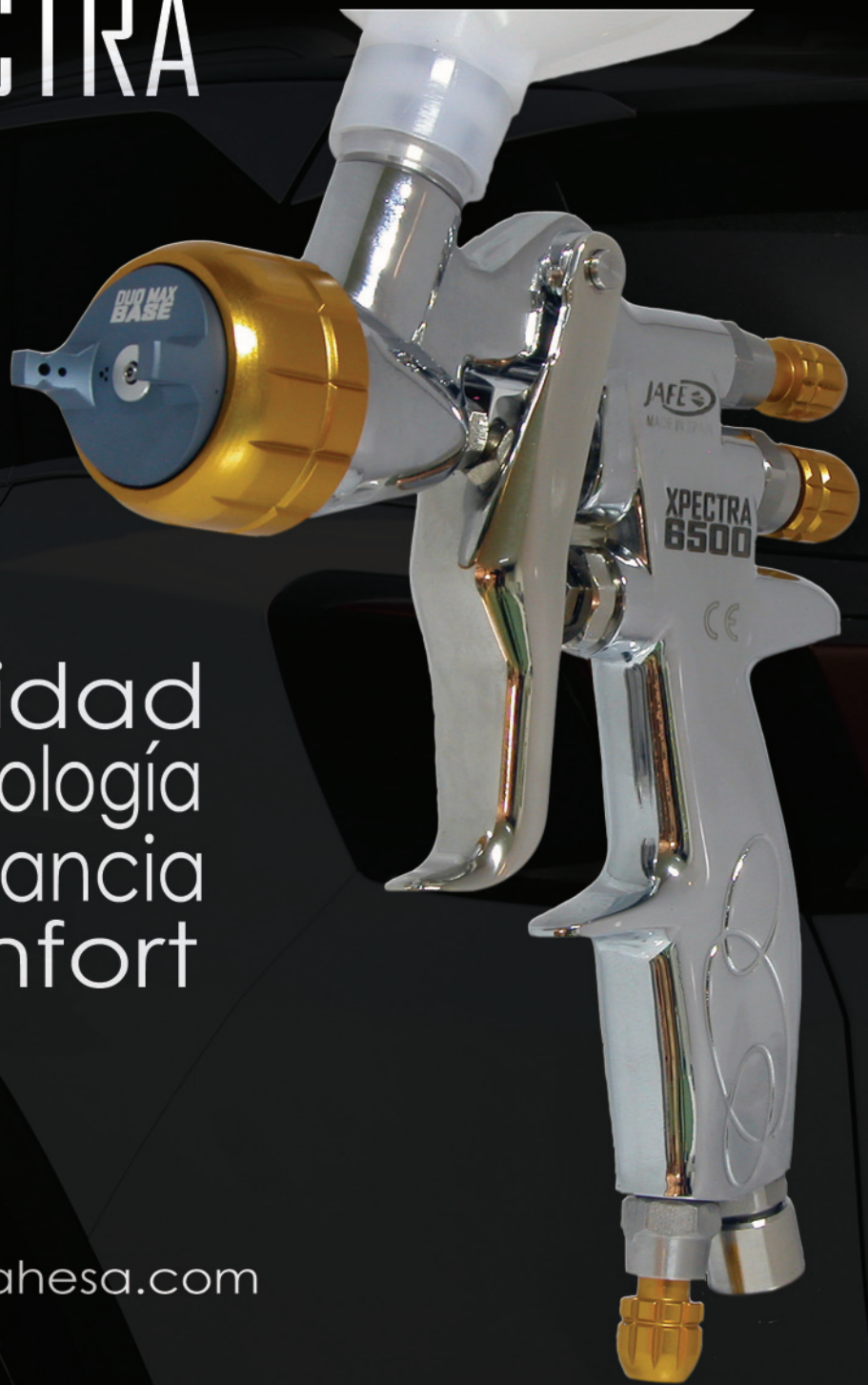


GAHESA

JAFE 

XPECTRA



calidad
tecnología
elegancia
confort

www.gahesa.com

JAFE presenta las nuevas pistolas XPECTRA 6500 BASE y XPECTRA 6600 CLEAR. Estos nuevos equipos han sido diseñados específicamente **buscando los más altos acabados**. Nacen de la unión del **desarrollo tecnológico y un diseño innovador** y altamente ergonómico.

La experiencia, de más de 40 años, diseñando sistemas de pulverización, nos ha permitido desarrollar una pistola **diseñada y fabricada en España** a un nivel de primera línea, compitiendo cara a cara con las marcas más reconocidas del mercado.

Estas nuevas pistolas consiguen espectaculares atomizaciones de todos los productos destinados al repintado de automóviles y en el Barnizado de la industria más exigente.



Tecnología de pulverización

El equipo aerográfico XPECTRA es muy versátil; proporciona una **atomización fina y uniforme** en los acabados más exigentes que actualmente se emplean en el repintado de automóviles.

made in spain



Dos versiones disponibles

XPECTRA 6600 Clear

aplicación de barnices



XPECTRA 6500 Base

aplicación de bases de color

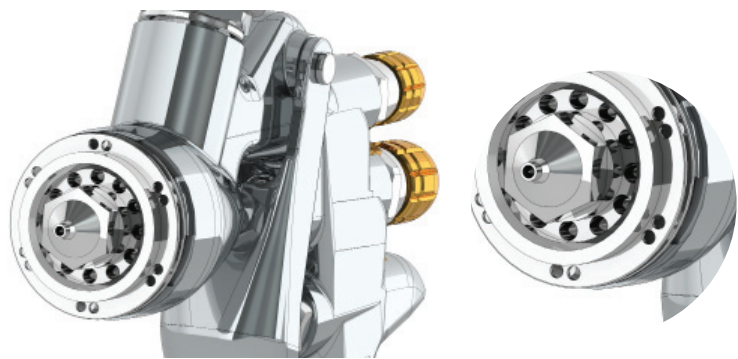


6600-6500

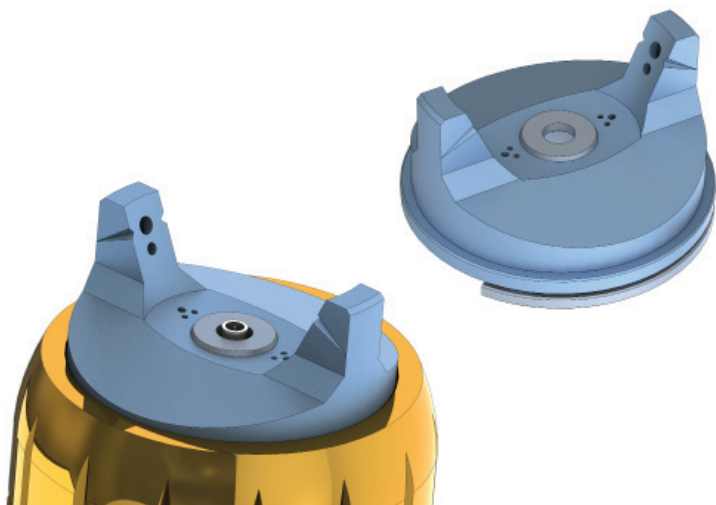
La increíble pulverización lograda es fruto de una cuidada labor de diseño e investigación que viene realizando JAFE en estos últimos años y que incorpora a las XPECTRA:

Nuevo pico de fluido NT (no turbulence)

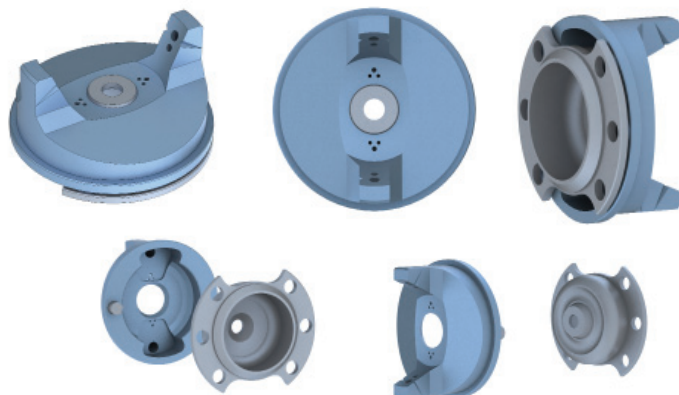
Asegura una distribución uniforme del aire sin turbulencias. El nuevo sistema incorpora 16 orificios técnicamente distribuidos que confieren al sistema una pulverización con tasa de transferencia más elevadas que los sistemas tradicionales.



Tecnología MAX en el exterior del cabezal de pulverización. Tecnología Patentada por JAFE que permite ahorrar consumo de aire al compresor y que aumenta la tasa de transferencia. Excelentes acabados, más uniformes y con más brillo. Aporta mayor control en el patrón de pulverizado. Presiones de trabajo más bajas. Alto coeficiente de transferencia. Ahorro en pintura y en filtros de cabina. Menor tiempo de trabajo invertido por m². Menos niebla, ambientes de trabajos más saludables. Menos emisiones COV



Nuevo sistema DUO, absolutamente innovador, permite trabajar la geometría del cabezal de pulverización en una nueva dimensión que ningún fabricante ha podido llegar hasta ahora. Permite una estabilidad del aire como hasta ahora no era posible y el control total de la transición de abanico a chorro con total uniformidad



La combinación del sistema NT en el pico de fluido y del sistema DUO MAX en la boquilla permite conseguir perfectos acabados en las bases acuosas y una calidad de terminación en los barnices extraordinaria. **Ahorrando un consumo de aire de más de un 15%** respecto a otras marcas y un **consumo de pintura de aproximadamente un 10%**.

Ergonomía y diseño

A pesar de que JAFE ha apostado por la tecnología al desarrollar las XPECTRA, no ha dejado de lado el diseño ni la ergonomía presentando un **cuerpo elegante con un acabado Cromado** de primera línea y eso se siente cuando se tiene en las manos. Su ergonómico cuerpo en tres dimensiones se deja notar en cuanto se agarra y se agradece durante su utilización.

Elegante y cómoda, sorprende el diseño del nuevo gatillo diseñado en Duraluminio aportando mayor sensibilidad, garantizando así una perfecta y cómoda aplicación sin aportar peso al conjunto al estar desarrollado en aluminio y terminado en un elegante Cromado.

Racores en acero INOX y un innovador diseño de los reguladores terminan de conformar una herramienta a la altura de los más exigentes talleres del repintado del Automóvil, diseñada y fabricada en ESPAÑA.

Regulación y funcionamiento del equipo:

Los reguladores se colocan en el cuerpo de la pistola de la siguiente forma:

- EL **regulador de producto** se posiciona en la parte trasera de la pistola, empujando la aguja.
- EL **regulador de abanico** se ubica justo por encima del regulador de producto. Se trata de un regulador preciso que nos permite regular la pulverización.
- EL último **regulador** es el de **caudal**. Se sitúa en la parte inferior de la pistola y nos permite regular la cantidad de aire.

Estos reguladores tienen unos casquillos de diferentes colores, que forman parte de la diferenciación de los dos modelos. (Base y Clear)



XPECTRA 6600 Clear

Pasos	Ref. Juego Completo	Ref. Boquilla+ Tuerca	Ref. Pico+Aguja
1.20	50562120	505942	50557120
1.30	50562130		50557130
1.40	50562140		50557140
1.50	50562150		50557150
Presión entrada aconsejable: 2,2 a 2,4 bar			
Consumo de aire: 265 a 320 l./m.			
Peso sin depósito: 520 grs.			

XPECTRA 6500 Base

Pasos	Ref. Juego Completo	Ref. Boquilla+ Tuerca	Ref. Pico+Aguja
1.20	50559120	505941	50557120
1.30	50559130		50557130
1.40	50559140		50557140
1.50	50559150		50557150
Presión entrada aconsejable: 1,6 a 1,9 bar			
Consumo de aire: 250 a 290 l./m.			
Peso sin depósito: 520 grs.			

Ventajas Técnicas

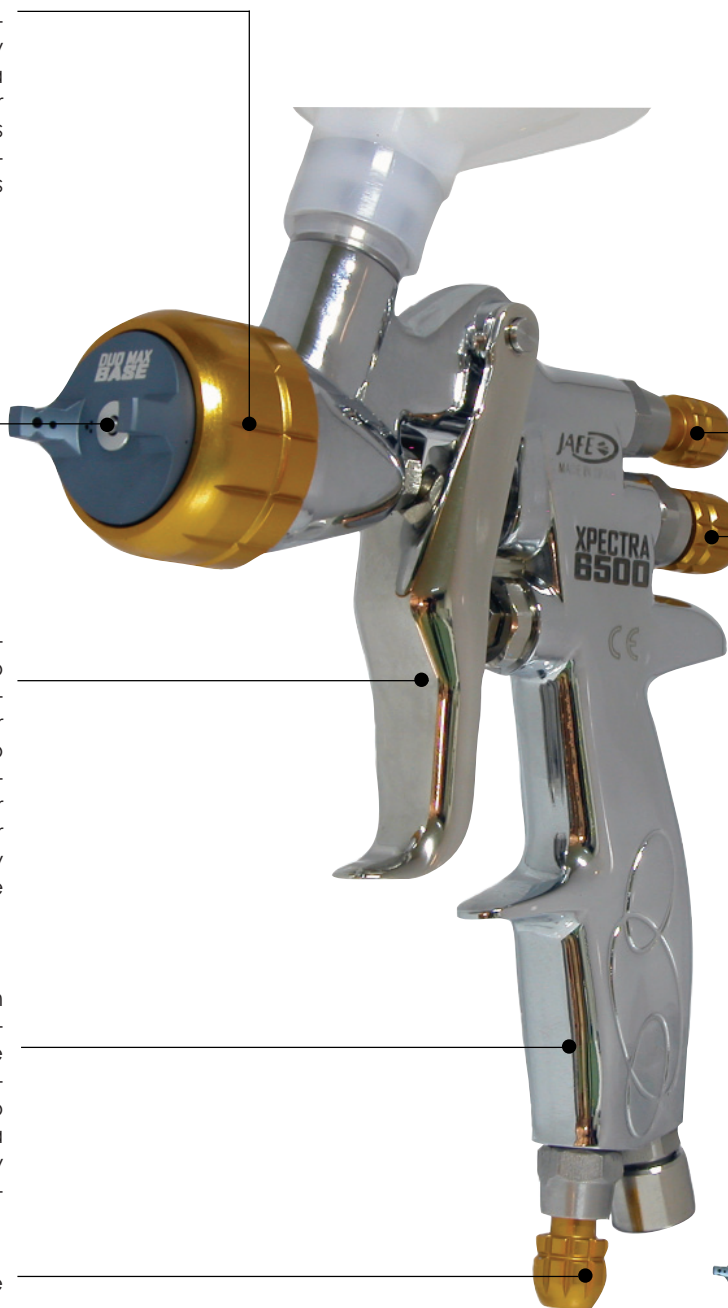
La combinación del sistema NT en el pico de fluido y del sistema DUO MAX en la boquilla permite conseguir perfectos acabados en las bases acuosas y una calidad de terminación en los barnices extraordinaria.

Nuestra tecnología permite un ahorro de consumo de aire de más de un 15% respecto a otras marcas y un consumo de pintura de aproximadamente un 10%.

Elegante y cómoda, sorprende el diseño del nuevo gatillo diseñado en Duraluminio aportando mayor sensibilidad, garantizando así una perfecta y cómoda aplicación sin aportar peso al conjunto al estar desarrollado en aluminio y terminado en un elegante Cromado.

Cuerpo elegante con un acabado Cromado de primera línea y eso se siente cuando se tiene en las manos. Su ergonómico cuerpo en tres dimensiones se deja notar en cuanto se agarra y se agradece durante su utilización.

Regulador de caudal de aire de alta precisión



EL regulador de abanico situado justo por encima del regulador de producto permite regular la amplitud del abanico con gran precisión.

EL regulador de producto lleva un marcado especial para llevar el control de vueltas

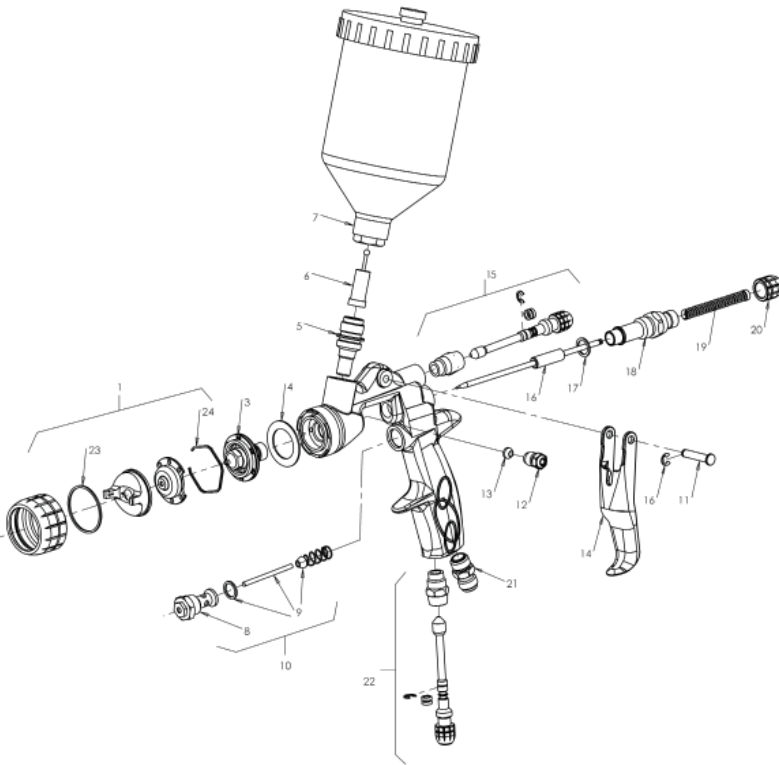


made in spain



Despiece

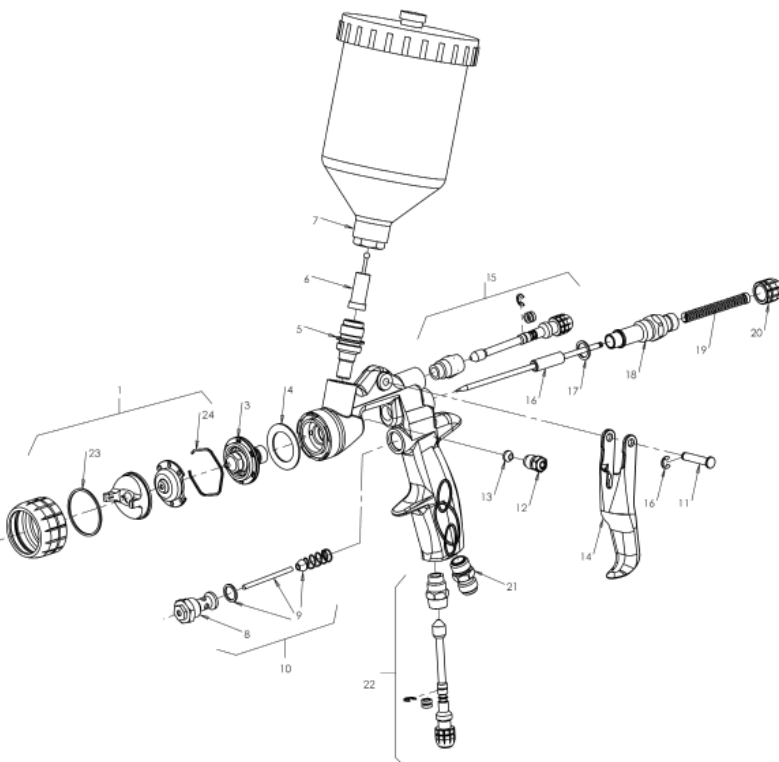
XPECTRA 6600 DUO MAX



Núm.	Ref.	Denominación
1	505942	Conjunto Boquilla Clear
3	50481XXX	Pico de fluido NT Inox (Ver tabla Pasos)
4	501691B	Junta, 1 unidad
5	50585B	Racor entrada producto Inox
6	502471B	Filtro, 1 unidad
7	501073B	Depósito racor Inox
8	50015B	Conjunto válvula
9	50016	Cierre válvula
10	50017	Válvula completa
11	50586B	Eje de Gatillo Inox
12	501871B	Prensa estopa, 1 unidad
13	500191B	Estopa, 1 unidad
14	50589B	Gatillo Carrocería
15	505922	Conjunto Regulador Abanico Clear
16	5058027NTB	Aguja 27NT
17	500111B	Junta, 1 unidad
18	50577B	Caja guía
19	50593	Muelle de producto + Soporte
20	50578B	Regulado de producto Clear
21	50582B	Racor entrada aire Inox
22	505842	Conjunto Regulador Aire Clear
23	50570B	Junta Tuerca Boquilla, 5 unidades
24	50568B	Muelle tuerca boquilla, 2 unidades

Despiece

XPECTRA 6500 DUO MAX



Núm.	Ref.	Denominación
1	505941	Conjunto Boquilla Base
3	50481XXX	Pico de fluido NT Inox (Ver tabla Pasos)
4	501691B	Junta, 1 unidad
5	50585B	Racor entrada producto Inox
6	502471B	Filtro, 1 unidad
7	501073B	Depósito racor Inox
8	50015B	Conjunto válvula
9	50016	Cierre válvula
10	50017	Válvula completa
11	50586B	Eje de Gatillo Inox
12	501871B	Prensa estopa, 1 unidad
13	500191B	Estopa, 1 unidad
14	50589B	Gatillo Carrocería
15	505921	Conjunto Regulador Abanico Base
16	5058027NTB	Aguja 27NT
17	500111B	Junta, 1 unidad
18	50577B	Caja guía
19	50593	Muelle de producto + Soporte
20	505781B	Regulado de producto Base
21	50582B	Racor entrada aire Inox
22	505841	Conjunto Regulador Aire Base
23	50570B	Junta Tuerca Boquilla, 5 unidades
24	50568B	Muelle tuerca boquilla, 2 unidades

XPECTRA

6600-6500



Garantía

Garantía **2+1**

Aerográficos GAHESA ofrece un año adicional de garantía en sus pistolas JAFE XPECTRA a todos aquellos clientes que rellenen el formulario que encontraran dentro de la caja de la pistola y nos le hagan llegar junto a la factura del producto en un plazo de 3 meses a partir de su compra. Esta garantía cubre cualquier cualquier defecto de fabricación o de material, quedando excluidos los defectos provenientes del desgaste o de la mala conservación y/o utilización de los productos por el cliente.

Servicio de Asistencia Técnica

Disponemos de 3 centros propios de Asistencia Técnica:

PALENCIA:

Avda. Comunidad Europea, 83
Parque Industrial de Villamuriel
34190 Villamuriel de Cerrato
Palencia
Tel 979 761 020

MADRID:

Polígono Ind. de Vallecas
C/ Gamonal 79 Bis Planta 4ª Local 37 B
28031 Madrid
Tel 91 3321207 - 606 141596

BARCELONA:

Avda. la Torre de Claramunt, 5
08786 Capellades
Barcelona
Tel 93 8013483 - 629 506837



También tenemos multitud de acuerdos con servicios técnicos externos situados en distintos puntos de España. Atendemos telefónicamente o por correo electrónico y redes sociales cualquier consulta que requiera para un uso adecuado de nuestras pistolas.

made in spain





GAHESA

Avda. Comunidad Europea 83
Parque Industrial de Villamuriel
34190 Palencia España

Tel + 34 979 761 020
e-mail: comercial@gahesa.com

www.gahesa.com