

# Manual de Instrucciones

## Mod. MP 20



### Características:

- *Peso: 900 grs.*
- *Entrada de aire: adaptador a enchufe.*
- *Materiales de primera calidad, aluminio, latón y acero inoxidable.*
- *Sistema de alimentación: Gravedad*
- *Pistola especial escamas con depósito superior que incorpora regulador de caudal de aire.*

### Instrucciones de funcionamiento:

- 1° *Introducir el producto a aplicar en el depósito.*
- 2° *Conectar la pistola a la manguera de aire, con el regulador de aire n°6 cerrado regular la presión a 3 Kg/cm<sup>2</sup>.*
- 3° *Presionar el gatillo y abriendo el regulador n°6 suavemente conseguimos la proyección deseada.*

### CERTIFICADO DE GARANTIA

- 1° *Se entiende sólo y exclusivamente contra todo defecto de fabricación.*
- 2° *El plazo de vigencia es de 1 año a contar desde la fecha de compra.*
- 3° *La garantía cubre la reparación en nuestras instalaciones o servicios técnicos.*
- 4° *Queda excluida de toda garantía la máquina:*
  - *Cuya avería se deba a golpes, caídas y similares.*
  - *Que haya sido desmontada anteriormente a su recepción en nuestras dependencias.*

Mod: **MP 20**

N° de serie:

Fecha de compra:

**Comprador:**

**Dirección:**

**Ciudad:**

**Sello del distribuidor:**

### Limpieza y mantenimiento:

- *Para efectuar la limpieza, se vaciará el depósito de producto. Se llenará dicho depósito de agua o del diluyente adecuado y se pulveriza hasta que quede totalmente limpio, secar la pistola*
- *Y por último, engrasar debidamente todo los puntos donde el desgaste de los mismos sean mayores, como la aguja, roscas, gatillo, etc.*

### Ficha de seguridad.

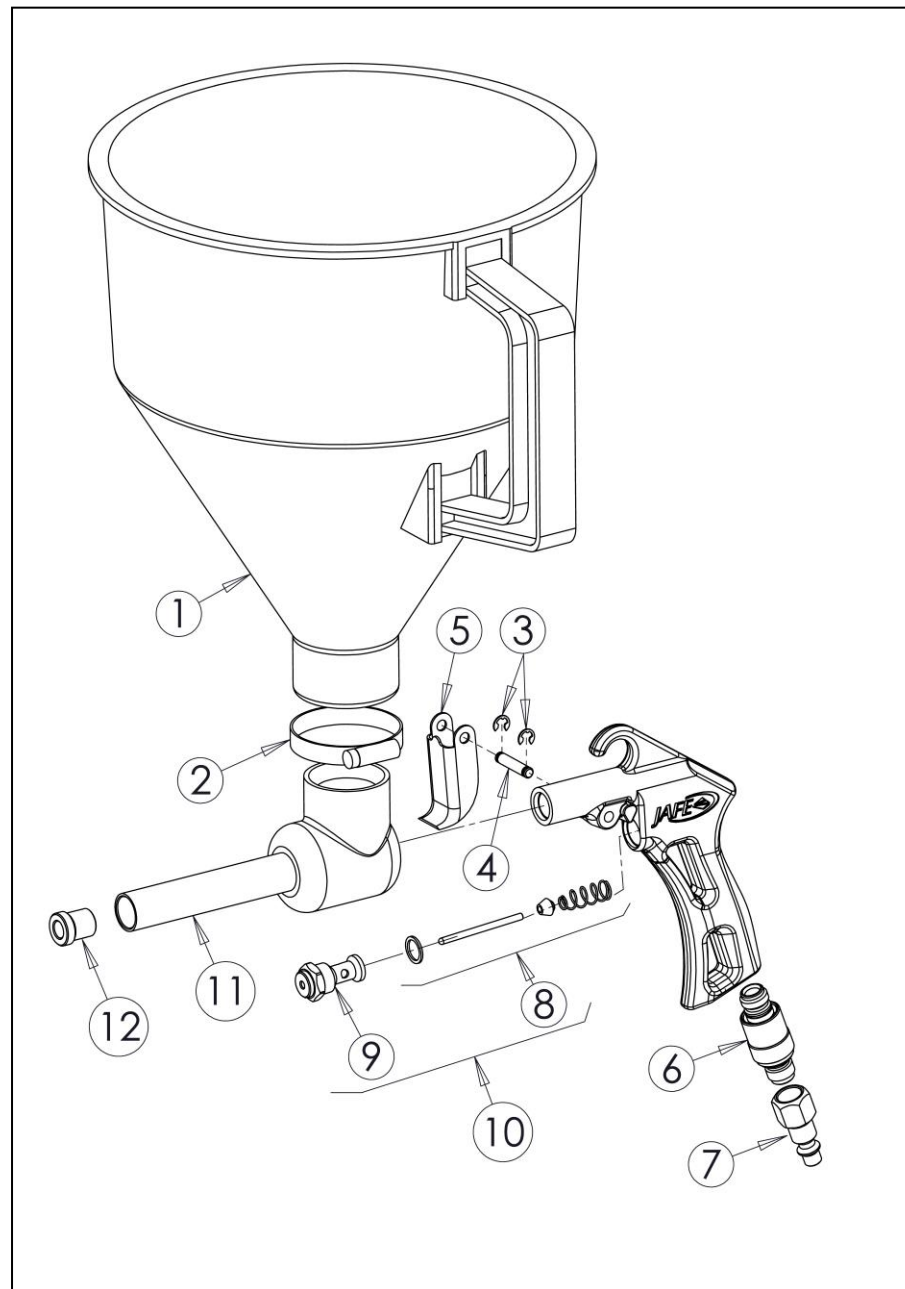
- ✓ *No usar la pistola en aquellas operaciones para las que no ha sido diseñada.*
- ✓ *Lea todas las advertencias de los productos que utilice.*
- ✓ *Utilizar mascarillas homologadas.*
- ✓ *No dirigir la pistola hacia persona o animales.*
- ✓ *Antes de cualquier reparación, desconectar de la red de aire comprimido.*
- ✓ *Usar en un área bien ventilada donde no existan riesgos de explosión ni fuego.*



## Despiece MP 20

Ref. 0320V000

Núm	Ref.	Denominación
1	50160B	Embudo
2	50145B	Abrazadera
3	500061B	Anillo Sejer, 2 unidades
4	500671B	Eje de gatillo, 1 unidad
5	50068	Gatillo
6	50022B	Regulador de caudal de aire
7	10CR1/4HBLISTER	Adaptador de entrada de aire
8	50016	Cierre Válvula
9	50069	Válvula
10	50070	Válvula completa
11	50166	Cabezal
12	50167	Racor



Despiece Rev. 1