

PISTOLA PROFESIONAL DE PINTURA RETOQUES Y DIFUMINADOS



- Mod. Matiz A900G
- Mod. Matiz A920G HVLP
- Mod. Matiz A900G aire continuo

AEROGRAFICOS GAHE, S. A.
Pol. Industrial de Villamuriel Parc. 83
34190 VILLAMURIEL DE CERRATO
PALENCIA
Tel: +34 979 761020
Fax: +34 979 761030
www.gahesa.com

FICHA DE SEGURIDAD

- ✓ No usar la pistola en aquellas operaciones para las que no ha sido diseñada.
- ✓ Lea todas las advertencias de los productos que utilice.
- ✓ Utilizar mascarillas homologadas.
- ✓ No dirigir la pistola hacia personas o animales.
- ✓ Antes de cualquier reparación, desconectar la pistola de la red de aire comprimido.
- ✓ Usar en un área bien ventilada donde no existan riesgos de explosión ni fuego.
- ✓ No superar nunca la presión de 3,5 bar.
- ✓ Una vez finalizado el trabajo, cerrar totalmente el regulador de producto (nº 9) para prevenir el vaporizado de la pintura.

PISTOLA AEROGRÁFICA PROFESIONAL DE RETOQUES

Nº	REF.	DESCRIPCIÓN
1	50420	Set de boquillas de aire (ver cuadro combinaciones)
1	50421	Set de boquillas de aire HVLP (ver cuadro de combinaciones)
2	50374	Pico de fluido (ver cuadro de combinaciones)
2	50419	Pico de fluido, HVLP (ver cuadro de combinaciones)
3	50375	Distribuidor de aire, 2 unidades
4	50381	Conjunto de prensa, junta y muelle
5	50247	Filtro, 10 unidades
6	50382	Depósito nylon y tapa
7	50383	Aguja (ver cuadro de combinaciones)
8	50384	Muelle, 2 unidades
9	50386	Regulador de producto
10	50388	Regulador de aire
11	50394	Pieza de conexión de aire, 2 unidades
12	50395	Conjunto válvula de regulación de caudal
13	50402	Conjunto de ejes
14	50398	Gatillo
15	50399	Anillo sejer, 2 unidades
16	50400	Conjunto válvula de aire
16	50400AC	Conjunto válvula de aire continuo
17	50401	Llave
18	50300	Cepillo, 2 unidades
	50379	Juego completo (ver cuadro de combinaciones)
	50422	Juego completo, HVLP (ver cuadro de combinaciones)

CUADROS DE COMBINACIONES

Matiz A900G, Matiz A900G aire continuo

REF. JUEGO COMPLETO	REF. PICO DE FLUIDO	REF. BOQUILLA	REF. AGUJA
50379-0.50	50374-0.50	504201	50383-Nº1
50379-0.80	50374-0.80	504202	50383-Nº1
50379-1.00	50374-1.00	504203	50383-Nº2
50379-1.20	50374-1.20	504204	50383-Nº2

Matiz A920GHVLP

REF. JUEGO COMPLETO	REF. PICO DE FLUIDO	REF. BOQUILLA	REF. AGUJA
50422-0.50	50419-0.50	504215	50383-Nº1
50422-0.80	50419-0.80	504216	50383-Nº1
50422-1.00	50419-1.00	504217	50383-Nº2
50422-1.20	50419-1.20	504218	50383-Nº2

3. Regulación de caudal de aire

Para conseguir el caudal de aire adecuado al material, ajuste el regulador de la base. Mientras la pistola esté en funcionamiento, nunca desmonte el tornillo para quitar el regulador con una llave hexagonal.

4. Cambio del juego completo de pulverizado

Cuando cambie el paso, cambie también el juego completo. Un Juego completo se compone de boquilla, pico y aguja. Introduzca el pico de fluido antes de meter la aguja.

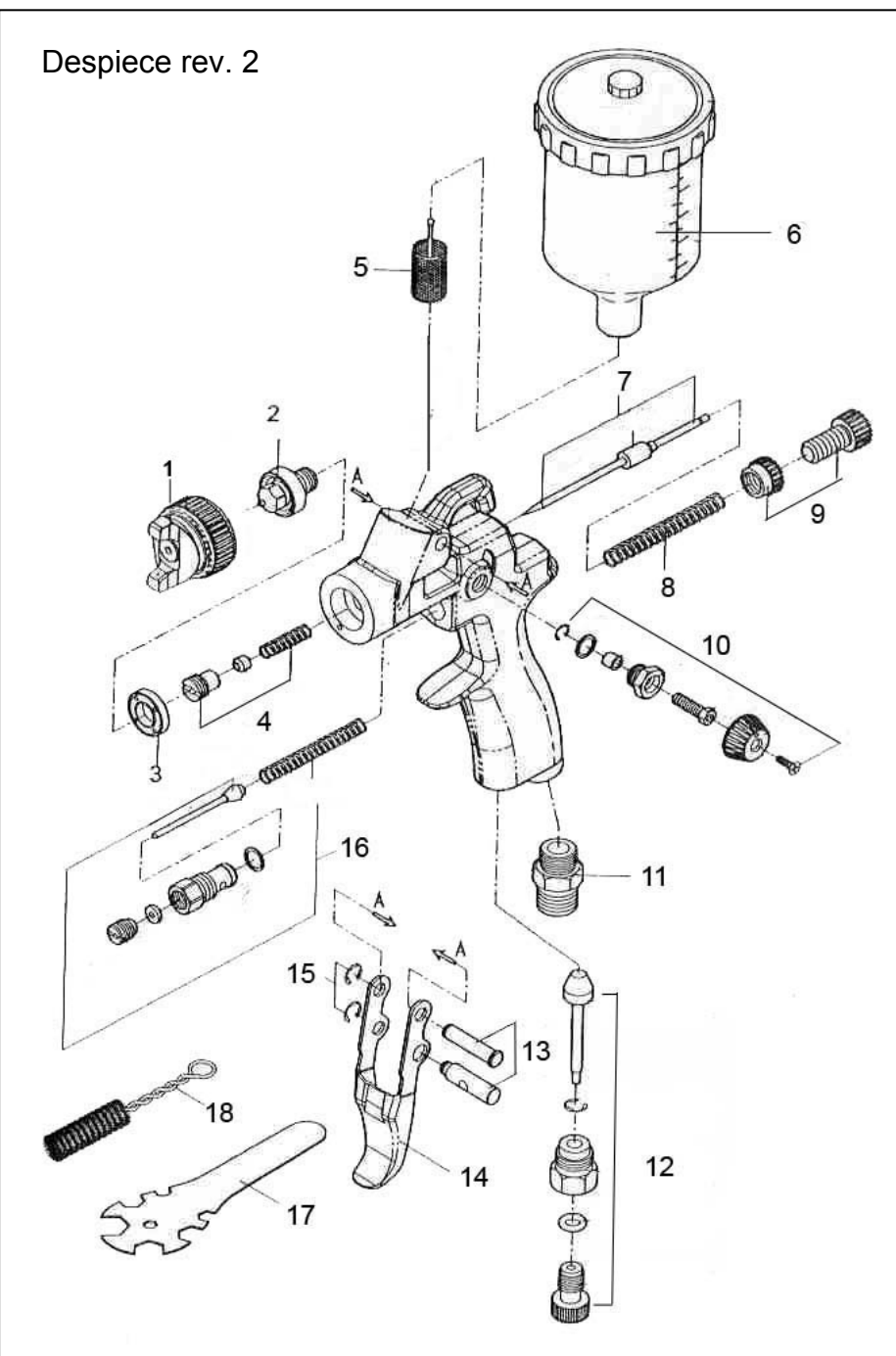
5. Cambio de juntas

La junta de la aguja está compuesta por una junta de teflón y una empaquetadura de la aguja con un muelle de auto compresión. Para cambiar la junta, por favor use el destornillador.

6. Limpieza y mantenimiento de la pistola

- a) Para limpiar el interior, vacíe el depósito de la pintura sobrante, llene el depósito con disolvente y pulverice
- b) Limpie el pico y boquilla con un cepillo. No sumerja la pistola en disolvente
- c) Cuando se obstruya la pistola, no la intente limpiar con cualquier objeto punzante, ya que cualquier mínimo daño podría alterar el comportamiento de la pistola.
- d) Lubrique con unas gotas de aceite las partes móviles.

PROBLEMA	CAUSA	SOLUCIÓN
La pistola fuga por el pico de fluido.	Sustancias extrañas entre el pico de fluido y la aguja que dificultan el cierre.	Limpie la aguja y el pico de fluido con disolvente o use un pico nuevo.
La pintura sale por la estopa de la aguja.	La estopa de la aguja está dañada o perdida.	Cambie la estopa de la aguja.
Patrón de pulverizado en forma de hoz.	Fugas de aire o boquilla de aire obstruida.	Suméjale en disolvente y después límpiela con sondas limpia boquillas.
Patrón de pulverizado en forma de gota u oval.	Suciedad en el pico de fluido o la salida de aire.	Gire el pico de fluido 180 grados. Si el patrón defectuosos persiste, limpie la salida de pintura del pico de fluido.
“Petardeo” de pulverización de pintura.	Escaso material en el depósito, pico de fluido no apretado, estopa de la aguja dañada, juego completo sucio o dañado.	Rellene material, apriete las partes y limpie o cambie algunas de las partes si es necesario.



PISTOLA AEROGRÁFICA PROFESIONAL DE RETOQUE

ESPECIFICACIONES:

- Pasos disponibles: 0.5mm, 0.8mm, 1.0mm, 1,2mm
- Presión requerida: 15-50 psi (1-3,5 bar)
- Consumo de aire: 60-100 l/min
- Conexión de aire: ¼" NPS (M)

CARACTERÍSTICAS:

- Rápida velocidad de aplicación y patrón de abanico ancho
- Alta tasa de transferencia lo que reduce la niebla de pulverizado
- Pico de fluido y aguja de acero inoxidable
- Reducción importante de costes

CÓMO TRABAJAR:

1. Preparación

- Antes de utilizarla por primera vez, limpie el interior de la pistola con disolvente. *Aconsejamos hacer esta operación después de cada uso.*
- Ajuste la presión de trabajo adecuada

2. Regulación de abanico

Para ajustar la anchura de abanico, gire el regulador lateral. El patrón de pulverizado puede pasar de lineal a redondo según se requiera.